

MARKET INSIGHTS REPORTS

20/11/2023

XÁC SUẤT ĐI NGANG TRONG VÙNG GIÁ 1,080 – 1,138 VỚI SỰ PHÂN HÓA CỔ PHIẾU LÀ CAO



NHỊP ĐẬP THỊ TRƯỜNG

VN-Index đóng cửa giao dịch tạo thành mẫu hình giao dịch “Long White Candle”. Khối lượng giao giảm nhưng vẫn nằm trên mức trung bình 20 ngày. Giá tăng khối lượng giảm không phải là mô hình tăng giá tốt.

Các điểm cần lưu ý: (i) VN-Index đã điều chỉnh giảm mạnh khi ở khu vực kháng cự mạnh 1,134 – 1,138 điểm. Đây cũng là điều dễ hiểu bởi thị trường đã có chuỗi tăng giá mạnh và cần thời gian tích lũy mới có thể chinh phục mốc cao mới. Ở kháng cự mạnh, nếu không giảm điểm, chỉ số cần đi ngang kéo dài. Do vậy, việc giảm điểm mạnh có thể rút ngắn hạn thời tích lũy của thị trường quanh khu vực này. (ii) Giá vẫn nằm trên hỗ trợ động MA(20) nên trong ngắn hạn, vùng 1,080 có thể là khu vực hỗ trợ ngắn hạn của chỉ số. (iii) Sự kiện Vạn Thịnh Phát và ngân hàng SCB cho là một thông tin tiêu cực. Theo các thông tin được công bố, SCB có khoảng 677 dự nợ cho vay liên quan tới Vạn Thịnh Phát trong đó phần dự nợ gốc là 483 ngàn tỷ và phần lãi dự thu khoảng 193 ngàn tỷ đồng. Giá trị tài sản đảm bảo còn khoảng 295 ngàn tỷ đồng. Như vậy, số tiền nợ gốc có thể bị mất là 188 ngàn tỷ đồng (Khoảng 7,6 tỷ đô). Số mất mát này tương ứng khoảng 1,85% GDP hiện tại thấp hơn so với con số 4 tỷ đô của Vinashine tại thời điểm 2010 (Tương ứng 2,72% GDP). Ngoài ra, sự kiện này đã diễn ra 1 năm và về cơ bản NHNN đã điều hành tốt khi thanh toán hệ thống NHTM chuyển từ trạng thái thiếu hụt sang trạng thái dư thừa như hiện tại. Nhìn tổng thể, đây là tin tức tiêu cực nhưng chúng ta đã giới hạn mức độ ảnh hưởng ở mức tối thiểu khi giải quyết khủng hoảng và cho tới nay người gửi tiền vẫn không bị mất. (iv) Khối ngoại quay trở lại mua ròng là tín hiệu tốt bởi trong ngày hôm nay, tỷ giá USD/VND tiếp tục đi xuống và chúng ta đã có sóng giảm giá theo cấu trúc khi có Higher Low.

Theo thống kê định lượng, với mẫu hình hôm nay thì phiên giao dịch tiếp theo, VN-Index có xác suất giảm điểm là 50% và 50% giá đóng cửa cao hơn giá mở cửa. Dựa trên thống kê, chỉ số sẽ giao dịch giằng co giữa tăng và giảm vào phiên giao dịch ngày mai. Kháng cự là 1,134 – 1,138 điểm. Hỗ trợ là 1,080 điểm.

Hỗ trợ và kháng cự cổ phiếu trong ngày (EOD)

Các cổ phiếu có khối lượng giao dịch đột biến trong ngày

Danh mục cổ phiếu đáng quan tâm vào ngày mai

Biểu đồ trong ngày:

- Người Mỹ sẽ mua gì vào ngày Thứ Sáu Đen?;
- Chỉ tiêu thương mại điện tử đã có những chuyển biến mới;

TTCK Mỹ: Dự báo các chỉ số sẽ giao dịch giằng co giữa tăng và giảm điểm.

Chart Advisor / Focus on the Price

CHUYỂN ĐỘNG THỊ TRƯỜNG

THỊ TRƯỜNG TRONG NGÀY



ĐỘ RỘNG THỊ TRƯỜNG

HOSE

Tổng số cổ phiếu giao dịch	615
Số cổ phiếu không có giao dịch	38
Số cổ phiếu tăng giá	203 / 31.09%
Số cổ phiếu giảm giá	314 / 48.09%
Số cổ phiếu giữ nguyên giá	136 / 20.83%

HNX

Tổng số cổ phiếu giao dịch	223
Số cổ phiếu không có giao dịch	107
Số cổ phiếu tăng giá	73 / 22.12%
Số cổ phiếu giảm giá	80 / 24.24%
Số cổ phiếu giữ nguyên giá	177 / 53.64%

UPCOM

Tổng số cổ phiếu giao dịch	341
Số cổ phiếu không có giao dịch	517
Số cổ phiếu tăng giá	111 / 12.94%
Số cổ phiếu giảm giá	134 / 15.62%
Số cổ phiếu giữ nguyên giá	613 / 71.45%

GIAO DỊCH NHÀ ĐẦU TƯ NƯỚC NGOÀI

HOSE

	Mua	Bán	Mua-Bán
Khối lượng	50,679,990	31,182,220	19,497,770
% KL toàn thị trường	6,02%	3,71%	
Giá trị	1330,71 tỷ	865,33 tỷ	465,37 tỷ
% GT toàn thị trường	8,80%	5,72%	

HNX

	Mua	Bán	Mua-Bán
Khối lượng	251,560	581,640	-330,080
% KL toàn thị trường	0,25%	0,57%	
Giá trị	7,84 tỷ	9,29 tỷ	-1,45 tỷ
% GT toàn thị trường	0,62%	0,73%	

UPCOM

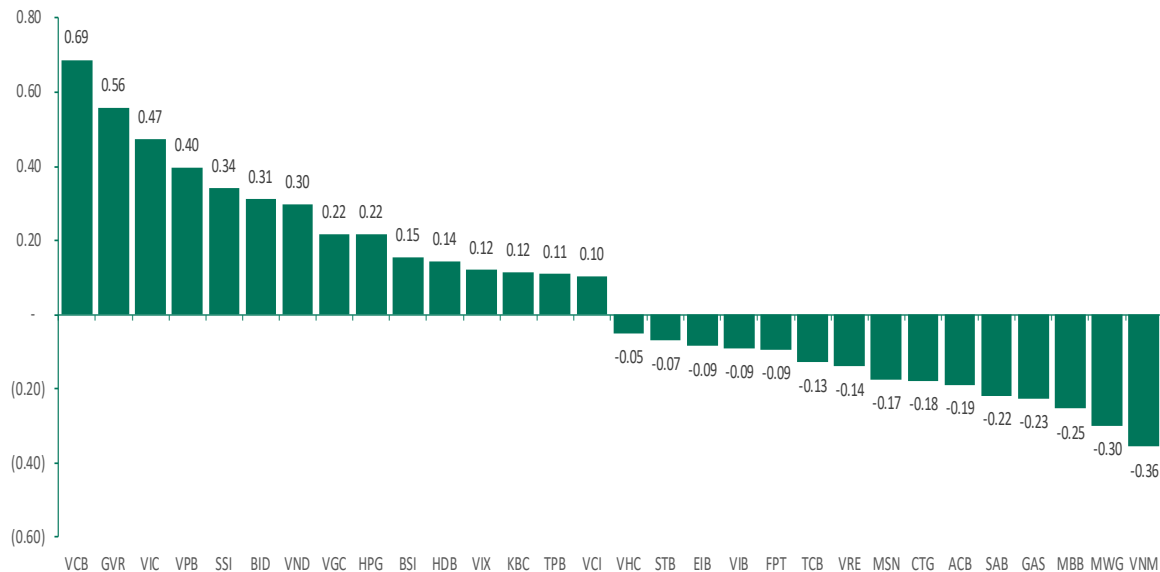
	Mua	Bán	Mua-Bán
Khối lượng	91,600	367,500	-275,900
% KL toàn thị trường	0,33%	1,33%	
Giá trị	3,59 tỷ	7,60 tỷ	-4,01 tỷ
% GT toàn thị trường	0,94%	1,98%	

CHUYỂN ĐỘNG THỊ TRƯỜNG (TT)

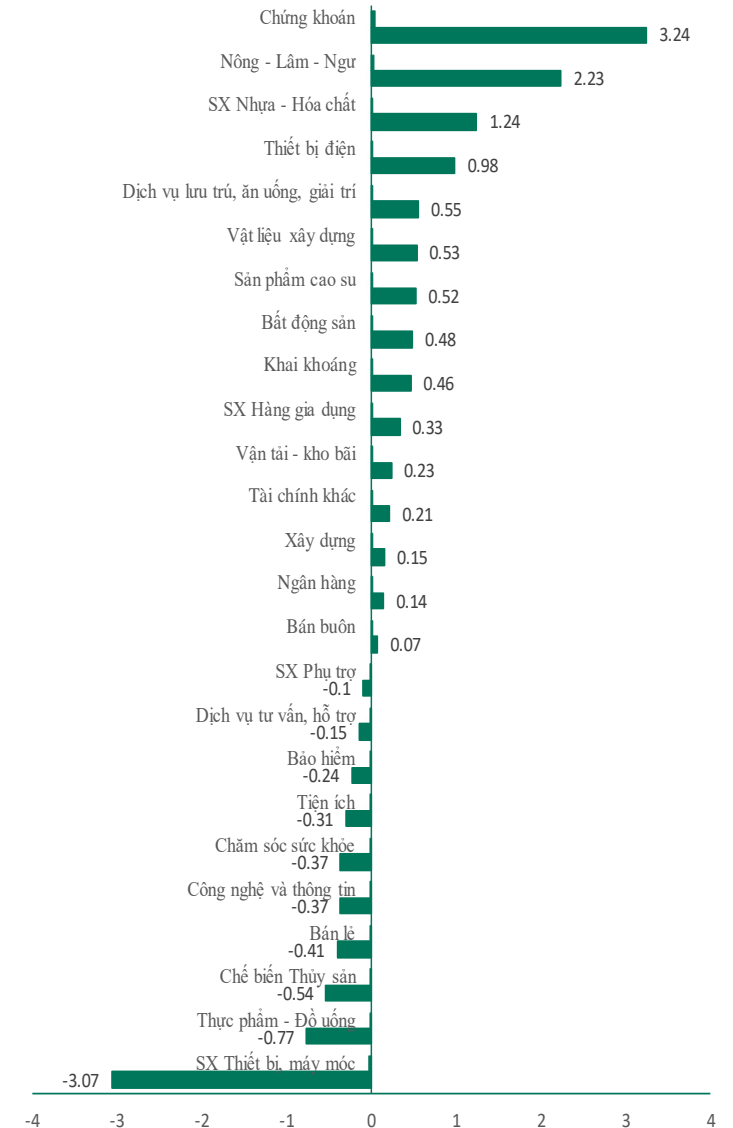
TOP 10 VỐN HÓA

STT	Mã CK	KL	Giá	Thay đổi	P/E	P/B	EPS	Vốn hóa
1	VCB	1,098,400	86,100	500 (0.58%)	14.79	3.02	5,821	481,221
2	BID	809,800	43,150	250 (0.58%)	13.81	1.83	3,125	218,275
3	GAS	572,600	78,300	-400 (-0.51%)	10.24	2.87	7,649	179,835
4	VHM	4,897,600	38,950	0 (0%)	5.88	0.94	6,621	169,603
5	VIC	4,304,300	42,700	500 (1.18%)	18.04	1.11	2,367	162,855
6	HPG	18,250,000	26,650	150 (0.57%)	18.35	1.55	1,452	154,964
7	VPB	11,870,100	19,500	200 (1.04%)	7.17	1.41	2,718	154,712
8	VNM	1,770,000	69,300	-700 (-1%)	19.08	4.26	3,632	144,834
9	CTG	2,168,700	29,550	-150 (-0.51%)	8.46	1.16	3,491	142,010
10	FPT	1,656,500	90,700	-300 (-0.33%)	20.48	4.06	4,429	115,186

TOP CÁC CỔ PHIẾU ẢNH HƯỞNG TỚI CHỈ SỐ VN-INDEX



TĂNG GIẢM CHỈ SỐ NGÀNH TRONG NGÀY



TTCK VIỆT NAM: Xác suất đi ngang quanh khu vực 1,080 – 1,138 là cao
Góc nhìn giao dịch thị trường

Chỉ số VN-Index đóng cửa tăng 2.47 điểm (+ 0.22%) trong ngày hôm nay. Hôm nay có vài điểm đáng lưu ý như sau:

(1) Chứng khoán, nông lâm ngư, sản xuất nhựa hóa chất, thiết bị điện, dịch vụ lưu trú ăn uống và giải trí, vật liệu xây dựng, sản phẩm cao su, bất động sản, khai khoáng... là nhóm tăng giá nhiều nhất trên sàn trong ngày. Đà tăng được dẫn dắt bởi các cổ phiếu như SSI, VND, VIX, BSI, HAG, VIF, HNG, GVR, DCM, PHR, AAA, GEX, NVT, DAH, NKG, HSG, VCS, HPG, VIC, NVL, DXG, CEO, KDH, NLG, PVD, PVS ... Các điểm cần lưu ý ở những nhóm ngành này:

(i) BSI tăng giá trong ngày:

- ✓ Mẫu hình nền giao dịch là: “White Closing Marubozu”;
- ✓ Giá tăng khối lượng tăng – Tín hiệu tích cực;
- ✓ RSI(14) thiết lập mốc cao mới – Tín hiệu tích cực;
- ✓ Dải băng mở ra hỗ trợ giá lên – Tín hiệu tích cực;
- ✓ Cổ phiếu đang trong sóng 5 nhỏ tăng giá của sóng 1 lớn sau khi hoàn thành mô hình 5 sóng tăng và 3 sóng giảm ABC. Giá mục tiêu là 51;
- ✓ Xác suất tăng giá ngày mai là 56%;

(ii) NKG tăng giá trong ngày:

- ✓ Mẫu hình nền giao dịch là: “White Opening Marubozu”;
- ✓ Giá tăng khối lượng giảm – Tín hiệu tăng giá không quá mạnh;
- ✓ MA(20) sắp cắt MA(50) cho tín hiệu mua vào trung hạn;
- ✓ Dải băng trên mở ra hỗ trợ giá lên – Tín hiệu tích cực;
- ✓ Giá tạo Base quanh khu vực 20 – 22 ;
- ✓ Xác suất tăng giá ngày mai là 56%;

(iii) CEO tăng giá trong ngày:

- ✓ Mẫu hình nền giao dịch là: “Hammer”;
- ✓ Giá tăng khối lượng giảm – Tín hiệu tăng giá không quá mạnh;
- ✓ Giá phục hồi từ hỗ trợ MA(20) – Tín hiệu tích cực;
- ✓ Dải băng chưa mở ra hỗ trợ giá lên – Tín hiệu đi ngang;
- ✓ Xác suất tăng giá ngày mai là 56%;

(iv) PVD tăng giá trong ngày:

- ✓ Mẫu hình nền giao dịch là: “White Opening Marubozu”;
- ✓ Giá tăng khối lượng giảm – Tín hiệu tăng giá không quá mạnh;
- ✓ Cổ phiếu trong sóng 3 tăng giá với mục tiêu giá 30;
- ✓ Xác suất tăng giá ngày mai là 54%;

(2) Sản xuất thiết bị máy móc, thực phẩm đồ uống, chế biến thủy sản, bán lẻ, chăm sóc sức khỏe, công nghệ thông tin, tiện ích, bảo hiểm, dịch vụ tư vấn hỗ trợ... là nhóm ngành giảm giá nhiều nhất trong ngày. Đà giảm được dẫn dắt bởi các cổ phiếu như NHH, VNM, MSN, SAB, VHC, CMX, ASM, MWG, FRT, DHG, FPT, CTR, GAS, BWE, BVH, BMI, KPF ... Các điểm cần lưu ý ở những nhóm ngành này:

(i) VNM giảm giá trong ngày:

- ✓ Mẫu hình nền giao dịch là: “Small White Candle”;
- ✓ Giá giảm khối lượng giảm – Tín hiệu giảm giá không quá mạnh;
- ✓ Cổ phiếu vẫn trong sóng 5 giảm giá với mục tiêu giá 65;
- ✓ Xác suất giảm giá ngày mai là 55%;

(ii) FRT giảm giá trong ngày:

- ✓ Mẫu hình nền giao dịch là: “White Opening Marubozu”;
- ✓ Giá giảm khối lượng giảm – Tín hiệu giảm giá yếu;
- ✓ Cổ phiếu đạt mục tiêu sóng 5 tăng giá và có thể đang hình hành sóng chuyển tiếp hoặc sóng giảm giá ABC. Hiện chưa rõ mô hình vận động;
- ✓ Xác suất giảm giá ngày mai là 56%;

(iii) MWG giảm giá trong ngày:

- ✓ Mẫu hình nền giao dịch là: “White Opening Marubozu”;
- ✓ Giá giảm khối lượng tăng – Tín hiệu giảm giá yếu;
- ✓ Giá vẫn nằm trên hỗ trợ MA(20) tương ứng với mốc 40.5;
- ✓ Chi phí logistic/DTT cải thiện mạnh từ mức 7% giảm về mức 5% là nhân tố chính thúc đẩy cải thiện biên lợi ròng của Bách Hóa Xanh;
- ✓ Xác suất tăng giá ngày mai là 56%;

(iv) MSN giảm giá trong ngày:

- ✓ Mẫu hình nền giao dịch là: “White Opening Marubozu”;
- ✓ Giá giảm khối lượng giảm – Tín hiệu giảm giá yếu;
- ✓ Giá vẫn nằm trên hỗ trợ MA(20) tương ứng với mốc 62.6;
- ✓ MSN vẫn đang vận động dưới đường kháng cự của kênh giảm giá trung hạn thiết lập từ 08/09/2023 tới nay – Mỗi lần chạm kháng cự trên đều điều chỉnh giảm giá;
- ✓ Xác suất tăng giá ngày mai là 59%;

(iv) GAS giảm giá trong ngày:

- ✓ Mẫu hình nền giao dịch là: “White Candle”;
- ✓ Giá giảm khối lượng giảm – Tín hiệu giảm giá yếu;
- ✓ Cổ phiếu đang trong sóng 5 giảm giá với giá mục tiêu từ 73 – 75;
- ✓ Chúng ta cần chờ mô hình tạo đáy để giao dịch GAS sau;
- ✓ Xác suất giảm giá ngày mai là 51%;

Phân tích kỹ thuật

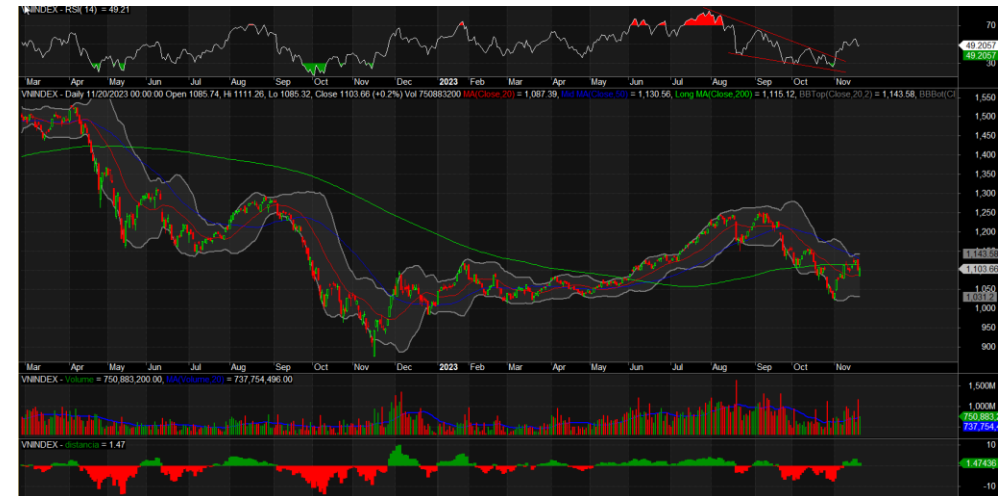
VN-Index đóng cửa giao dịch tạo thành mẫu hình giao dịch “Long White Candle”. Khối lượng giao giảm nhưng vẫn nằm trên mức trung bình 20 ngày. Giá tăng khối lượng giảm không phải là mô hình tăng giá tốt.

Các điểm cần lưu ý: (i) VN-Index đã điều chỉnh giảm mạnh khi ở khu vực kháng cự mạnh 1,134 – 1,138 điểm. Đây cũng là điều dễ hiểu bởi thị trường đã có chuỗi tăng giá mạnh và cần thời gian tích lũy mới có thể chinh phục mốc cao mới. Ở kháng cự mạnh, nếu không giảm điểm, chỉ số cần đi ngang kéo dài. Do vậy, việc giảm điểm mạnh có thể rút ngắn hạn thời tích lũy của thị trường quanh khu vực này. (ii) Giá vẫn nằm trên hỗ trợ động MA(20) nên trong ngắn hạn, vùng 1,080 có thể là khu vực hỗ trợ ngắn hạn của chỉ số. (iii) Sự kiện Vạn Thịnh Phát và ngân hàng SCB cho là một thông tin tiêu cực. Theo các thông tin được công bố, SCB có khoảng 677 dư nợ cho vay liên quan tới Vạn Thịnh Phát trong đó phần dư nợ gốc là 483 ngàn tỷ và phần lãi dự thu khoảng 193 ngàn tỷ đồng. Giá trị tài sản đảm bảo còn khoảng 295 ngàn tỷ đồng. Như vậy, số tiền nợ gốc có thể bị mất là 188 ngàn tỷ đồng (Khoảng 7,6 tỷ đô). Số mất mát này tương ứng khoảng 1,85% GDP hiện tại thấp hơn so với con số 4 tỷ đô của Vinashine tại thời điểm 2010 (Tương ứng 2,72% GDP). Ngoài ra, sự kiện này đã diễn ra 1 năm và về cơ bản NHNN đã điều hành tốt khi thanh khoản hệ thống NHTM chuyển từ trạng thái thiếu hụt sang trạng thái dư thừa như hiện tại. Nhìn tổng thể, đây là tín hiệu tiêu cực nhưng chúng ta đã giới hạn mức độ ảnh hưởng ở mức tối thiểu khi giải quyết khủng hoảng và cho tới nay người gửi tiền vẫn không bị mất. (iv) Khó ngoại quay trở lại mua ròng là tín hiệu tốt bởi trong ngày hôm nay, tỷ giá USD/VND tiếp tục đi xuống và chúng ta đã có sóng giảm giá theo cấu trúc khi có Higher Low. (v) Giao dịch thị trường hôm nay khá cân bằng và phản ứng của thị trường không quá tiêu cực dù phiên sáng có lúc giảm 17 điểm. Chúng tôi thấy các nhóm ngành Beta cao như chứng khoán, bất động sản, họ GEX giao dịch tốt và ngoài ra dòng tiền cũng chảy vào nhóm bất động sản khu công nghiệp. Mốc hỗ trợ 1,080 chưa bị phá vỡ và về nguyên tắc hỗ trợ vẫn là hỗ trợ cho tới khi nó bị phá vỡ. Trong ngắn hạn, chúng tôi kỳ vọng một biên độ giao dịch 1,080 – 1,138 với sự phân hóa đi ngang của các nhóm cổ phiếu nhiều hơn là khả năng rơi mạnh.

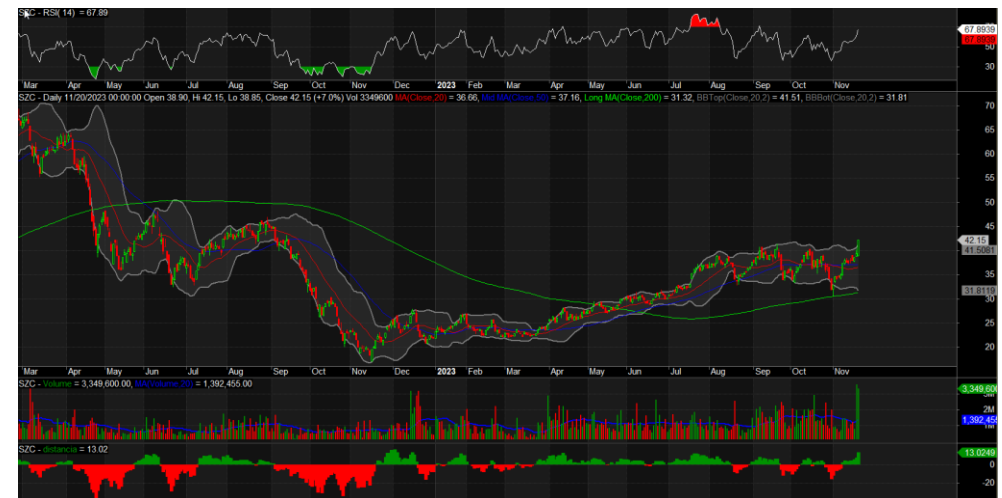
Theo phương pháp phân tích “Price Action” với VN30 chúng ta có 05 mã cho tín hiệu mua, 12 mã cho tín hiệu bán, 13 mã cho tín hiệu đi ngang. HDB, SSI, BID, GVR, VCB...cho tín hiệu tích cực.

Theo thống kê định lượng, với mẫu hình hôm nay thì phiên giao dịch tiếp theo, VN-Index có xác suất giảm điểm là 50% và 50% giá đóng cửa cao hơn giá mở cửa. Dựa trên thống kê, chỉ số sẽ giao dịch giằng co giữa tăng và giảm vào phiên giao dịch ngày mai. Kháng cự là 1,134 – 1,138 điểm. Hỗ trợ là 1,080 điểm.

Biểu đồ chỉ số VN-Index



Biểu đồ cổ phiếu SZC



HỖ TRỢ VÀ KHÁNG CỰ CỔ PHIẾU TRONG NGÀY

Ticker	Pivot	BC	TC	NarrowRange	R1	R2	R3	R4	S1	S2	S3	S4
HNX30	475.76	473.58	477.93	NO	488.96	497.82	511.02	519.88	466.9	453.7	444.84	431.64
HNXINDEX	226.58	225.98	227.18	NO	229.62	231.47	234.51	236.36	224.73	221.69	219.84	216.8
UPINDEX	85.77	85.72	85.82	YES	86.11	86.35	86.69	86.93	85.53	85.19	84.95	84.61
VN30	1100.9	1100	1101.9	YES	1116.6	1130.3	1145.9	1159.7	1087.2	1071.5	1057.8	1042.2
VNINDEX	1100.1	1098.3	1101.9	NO	1114.8	1126	1140.8	1152	1088.9	1074.1	1063	1048.2
VNXALL	1792.5	1789.2	1795.8	NO	1819.1	1839.1	1865.7	1885.7	1772.5	1745.8	1725.9	1699.2
VN30F1M	1099.8	1098.7	1100.9	NO	1119.2	1136.5	1155.9	1173.2	1082.5	1063.1	1045.8	1026.4
VN30F1Q	1093.8	1093.2	1094.4	YES	1110.3	1125.7	1142.2	1157.6	1078.4	1061.9	1046.5	1030
VN30F2M	1099	1096.8	1101.3	NO	1120	1136.5	1157.5	1174	1082.5	1061.5	1045	1024
VN30F2Q	1091.8	1091.3	1092.3	YES	1108	1123.2	1139.4	1154.6	1076.6	1060.4	1045.2	1029
ACB	22.53	22.55	22.52	YES	22.92	23.33	23.72	24.13	22.12	21.73	21.32	20.93
BCM	61	60.8	61.2	NO	61.8	62.2	63	63.4	60.6	59.8	59.4	58.6
BID	43	42.92	43.08	NO	44	44.85	45.85	46.7	42.15	41.15	40.3	39.3
BVH	40.75	40.72	40.78	YES	41.1	41.4	41.75	42.05	40.45	40.1	39.8	39.45
CTG	29.47	29.42	29.51	NO	29.83	30.12	30.48	30.77	29.18	28.82	28.53	28.17
FPT	90.8	90.85	90.75	YES	92.5	94.3	96	97.8	89	87.3	85.5	83.8
GAS	78.27	78.25	78.28	YES	78.93	79.57	80.23	80.87	77.63	76.97	76.33	75.67
GVR	19.7	19.55	19.85	NO	20.4	20.8	21.5	21.9	19.3	18.6	18.2	17.5
HDB	18.55	18.47	18.63	NO	18.95	19.2	19.6	19.85	18.3	17.9	17.65	17.25
HPG	26.55	26.5	26.6	NO	27	27.35	27.8	28.15	26.2	25.75	25.4	24.95
MBB	18	18	18	YES	18.25	18.5	18.75	19	17.75	17.5	17.25	17
MSN	63.77	63.85	63.68	NO	64.83	66.07	67.13	68.37	62.53	61.47	60.23	59.17
MWG	40.78	40.9	40.67	NO	41.42	42.28	42.92	43.78	39.92	39.28	38.42	37.78
PLX	33.52	33.53	33.51	YES	33.83	34.17	34.48	34.82	33.18	32.87	32.53	32.22
POW	11.6	11.57	11.62	NO	11.75	11.85	12	12.1	11.5	11.35	11.25	11.1
SAB	63.03	63.05	63.02	YES	63.57	64.13	64.67	65.23	62.47	61.93	61.37	60.83
SHB	11.15	11.13	11.18	NO	11.4	11.6	11.85	12.05	10.95	10.7	10.5	10.25
SSB	22.87	22.72	23.01	NO	23.43	23.72	24.28	24.57	22.58	22.02	21.73	21.17
SSI	31.92	31.67	32.16	NO	33.18	33.97	35.23	36.02	31.13	29.87	29.08	27.82
STB	29.12	29.08	29.16	NO	29.53	29.87	30.28	30.62	28.78	28.37	28.03	27.62
TCB	30.9	30.85	30.95	NO	31.35	31.7	32.15	32.5	30.55	30.1	29.75	29.3
TPB	17.08	17.02	17.14	NO	17.52	17.83	18.27	18.58	16.77	16.33	16.02	15.58
VCB	86.03	86	86.07	YES	87.07	88.03	89.07	90.03	85.07	84.03	83.07	82.03
VHM	38.92	38.9	38.93	YES	39.53	40.12	40.73	41.32	38.33	37.72	37.13	36.52
VIB	18.97	18.95	18.98	YES	19.18	19.37	19.58	19.77	18.78	18.57	18.38	18.17
VIC	42.13	41.85	42.42	NO	43.37	44.03	45.27	45.93	41.47	40.23	39.57	38.33
VJC	106.07	106.25	105.88	NO	108.63	111.57	114.13	117.07	103.13	100.57	97.63	95.07
VNM	69.4	69.45	69.35	YES	69.8	70.3	70.7	71.2	68.9	68.5	68	67.6
VPB	19.42	19.38	19.46	NO	19.98	20.47	21.03	21.52	18.93	18.37	17.88	17.32
VRE	22.77	22.88	22.66	NO	22.98	23.42	23.63	24.07	22.33	22.12	21.68	21.47

CÁC CỔ PHIẾU CÓ KHỐI LƯỢNG GIAO DỊCH ĐỘT BIẾN

Ticker	Volume	Avg Volume 10 Days	Change %	Daily Returns %
EVF	13,954,400	5,766,360	242	6.93
FUEVFNVD	7,460,600	920,210	811	0.24
SZC	3,349,600	1,310,240	256	6.98
VSC	2,786,800	1,352,970	206	2.99
E1VFN30	1,134,900	508,770	223.07	-0.21
TIP	1,004,600	224,640	447	6.72
ELC	990,800	296,290	334	5.4
CTR	641,600	294,710	217.71	-1.62
ST8	512,800	217,250	236	2.15
TDP	369,300	161,400	229	0
SVC	339,800	420	80904.77	6.19
PGV	186,900	57,900	323	-0.69
BNA	182,800	75,440	242	-2.94
VID	145,100	27,940	519	-1.28
D2D	135,900	41,190	330	1.82
TPP	105,200	50	210400	-4.26
VCR	99,200	12,800	775	0.45
TCT	77,300	10,250	754	-1.31
SDD	69,300	34,520	201	0
SHA	61,500	7,280	845	-0.83
PPH	58,100	28,890	201.11	0
SD6	55,600	22,000	253	0
STK	55,400	16,640	333	-0.74
CST	53,800	25,870	208	1.28
MFS	47,600	19,840	240	0
HNF	47,300	1,730	2734.1	0
ISH	44,600	10,310	433	1.46
ITD	42,200	16,080	262	-1.71
HWS	39,800	19,370	205	0.79
TA9	38,100	5,010	760	-0.85
GHC	23,300	5,870	397	0.76
TV4	22,100	7,120	310	0
VPD	21,800	7,700	283	2.17
SD9	20,000	5,550	360	0
PVM	19,500	7,560	258	-4.88
SZB	17,400	3,870	450	1.87
SMT	16,400	1,400	1,171	-6.56
CMV	15,500	1,290	1,202	0.11
NCS	13,000	1,160	1,121	0.46
CCA	12,600	5,790	218	-3.33

- Resistance và Support: Là các hỗ trợ và kháng cự trong ngày của cổ phiếu. Nhà đầu tư khi mua bán thì cần theo các vùng giá hỗ trợ hay kháng cự.
- Pivot: Là nơi xác nhận xu hướng đảo chiều của cổ phiếu.

- Lưu ý: EVF, SZC, VSC, TIP... bùng nổ khối lượng giao dịch

DANH MỤC CỔ PHIẾU ĐÁNG QUAN TÂM VÀO NGÀY MAI

Ngày khuyến nghị	Mã CK	Khuyến nghị hành động	Giá mua/bán	Hiệu suất sinh lời	Ghi chú
16-Nov	SZC	Mua	≤ 43.5	10% -20%	Buy Kumo Break out
16-Nov	TIP	Mua	≤ 26	10% -20%	Buy Kumo Break out

Các lưu ý cần chú ý:

- Hôm nay chúng tôi **MỞ MUA 02 CỔ PHIẾU**;
- Hỗ trợ ngắn hạn là vùng giá 1,080 điểm. Kháng cự là vùng giá 1,134 – 1,138 điểm;
- Thị trường có thể đi ngang với sự phân hóa cao trong giao dịch;

Tin tức kinh tế, vĩ mô

- Thị trường ngoại tệ:** Trong tuần từ 13/11 – 17/11, tỷ giá trung tâm được NHNN điều chỉnh tăng – giảm đan xen, trong đó có 1 phiên giảm mạnh. Chốt ngày 17/11, tỷ giá trung tâm được niêm yết ở mức 23.972 VND/USD, giảm tiếp 42 đồng so với phiên cuối tuần trước đó. NHNN tiếp tục niêm yết tỷ giá mua giao ngay ở mức 23.400 VND/USD. Tỷ giá bán giao ngay phiên cuối tuần được niêm yết ở mức 25.120 VND/USD, thấp hơn 50 đồng so với trần tỷ giá. Tỷ giá LNH tiếp tục biến động theo xu hướng giảm. Kết thúc phiên 17/11, tỷ giá LNH đóng cửa tại 24.248 VND/USD, giảm 65 đồng so với phiên cuối tuần trước đó. Tỷ giá trên thị trường tự do ít biến động trong tuần qua. Chốt phiên 17/11, tỷ giá tự do tăng 30 đồng ở chiều mua vào và 50 đồng ở chiều bán ra so với phiên cuối tuần trước đó, giao dịch tại 24.500 VND/USD và 24.600 VND/USD.
- Thị trường tiền tệ LNH:** Tuần từ 13/11 – 17/11, lãi suất VND LNH giảm mạnh ở tất cả các kỳ hạn từ 1M trở xuống. Chốt ngày 17/11, lãi suất VND LNH giao dịch quanh mức: ON 0,20% (-0,44 đpt); 1W 0,40% (-0,50 đpt); 2W 0,60% (-0,60 đpt); 1M 1,22% (-0,66 đpt). Lãi suất USD LNH tăng nhẹ ở tất cả các kỳ hạn. Phiên cuối tuần 17/11, lãi suất USD LNH đóng cửa ở mức: ON 5,07% (+0,03 đpt); 1W 5,17% (+0,04 đpt); 2W 5,27% (+0,03 đpt) và 1M 5,37% (+0,03 đpt).
- Thị trường mở:** Trên thị trường mở tuần từ 13/11 – 17/11, trên kênh cầm cố, NHNN chào thầu ở kỳ hạn 7 ngày với khối lượng là 5.000 tỷ VND, lãi suất ở mức 4,0%. Không có khối lượng trúng thầu, không có khối lượng lưu hành trên kênh cầm cố. NHNN tiếp tục không chào thầu tín phiếu NHNN trong tuần qua. Có 55.899,7 tỷ đồng tín phiếu đáo hạn. Như vậy, NHNN bom rỗng 55.899,7 tỷ đồng ra thị trường, đưa khối lượng tín phiếu lưu hành trên thị trường giảm xuống mức 97.299,8 tỷ đồng.

Các thức chốt lời và dừng lỗ

- Các mã trong danh mục chúng tôi khuyến nghị khi đạt hiệu suất sinh lời kỳ vọng nhà đầu tư có thể chốt lời hoặc đặt Trailing Stop (Các lệnh duy trì mức lãi mong muốn để đảm bảo tỷ lãi khi thị trường đảo chiều sau khi đã có lãi đạt kỳ vọng và để tài khoản nuôi lãi chạy).
- Nguyên tắc dừng lỗ. Nhà đầu tư có thể lựa chọn các nguyên tắc dừng lỗ sau tùy theo quan điểm lựa chọn:
- Đặt mức dừng lỗ bằng ½ mức lợi nhuận trung bình mà mình kiếm được hàng năm;
- Đặt mức dừng lỗ theo điểm “Uncle”: Ngưỡng mà bản thân không thể chịu đựng được;
- Đặt mức dừng lỗ 10% ;

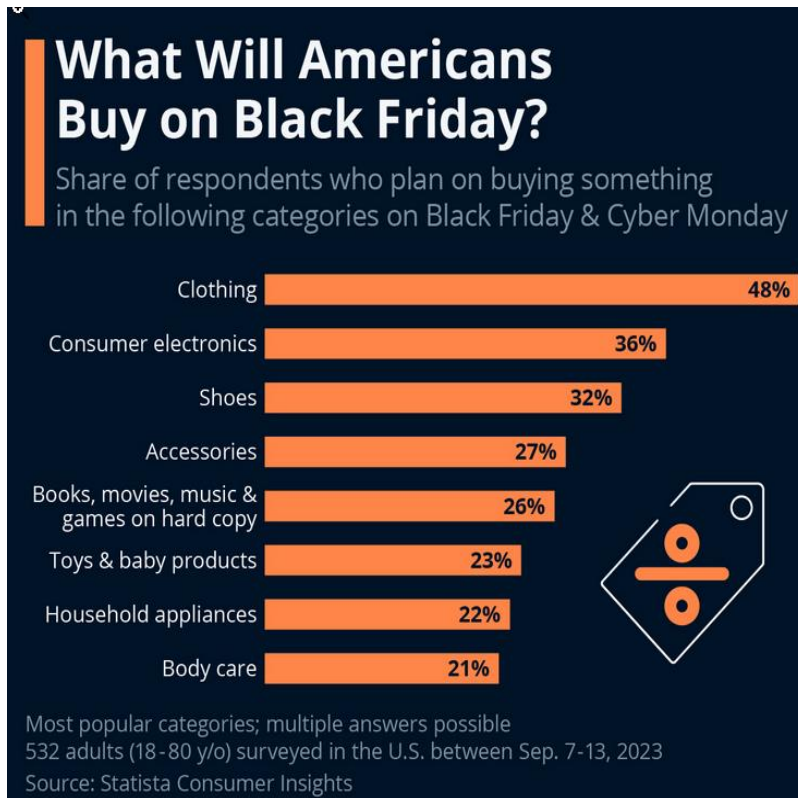
BIỂU ĐỒ TRONG NGÀY

Người Mỹ sẽ mua gì vào ngày Thứ Sáu Đen?

Thứ Sáu Đen rơi vào Thứ Sáu thứ tư của tháng 11 hàng năm, với Thứ Hai Điện Tử chỉ sau đó ba ngày. Hai ngày mua sắm này là một trong những ngày bận rộn nhất trong năm ở Hoa Kỳ, với ước tính thu về khoảng 19,6 tỷ USD trong cuối tuần Lễ Tạ ơn năm 2021 chỉ tính riêng doanh thu thương mại điện tử.

Một cuộc khảo sát của Statista đã hỏi những người mua sắm ở Hoa Kỳ mong muốn tận dụng tối đa mức giá chiết khấu về những mặt hàng họ định mua. Như biểu đồ sau đây cho thấy, quần áo, đồ điện tử và giày dép là những lựa chọn phổ biến nhất trong năm nay.

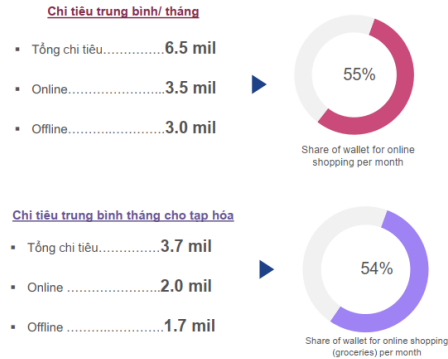
Về các hành vi mua sắm khác, cuộc khảo sát tương tự cho thấy 41% số người được hỏi ở Hoa Kỳ cho biết họ sẽ mua sắm qua các cửa hàng trực tuyến, 28% chưa quyết định, trong khi 25% dự định đến các cửa hàng truyền thống.



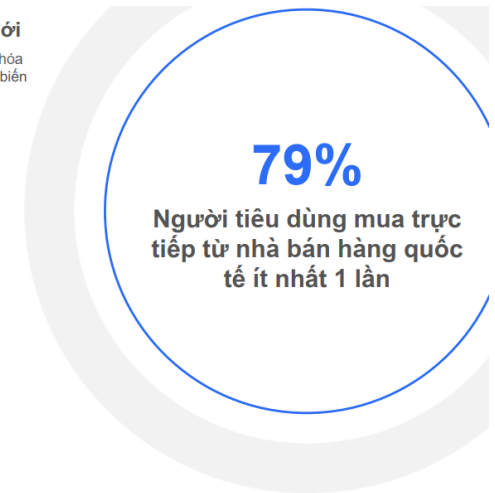
Chi tiêu thương mại điện tử đã có những chuyển biến mới

Thương mại điện tử đã có những biến chuyển mới

- Xuất hiện nhóm khách hàng chi nhiều cho online hơn offline, kể cả tạp hóa
- Thương mại điện tử xuyên biên giới (cross-border trading) trở nên phổ biến



Base: All respondents (N=1032), HCM (N=408), HAN (N=426), DN+HP (N=198)



TTCK MỸ: Xu hướng chung vẫn là tích cực

Meta đang vận động theo mô hình tăng giá (Retest and Bounce)



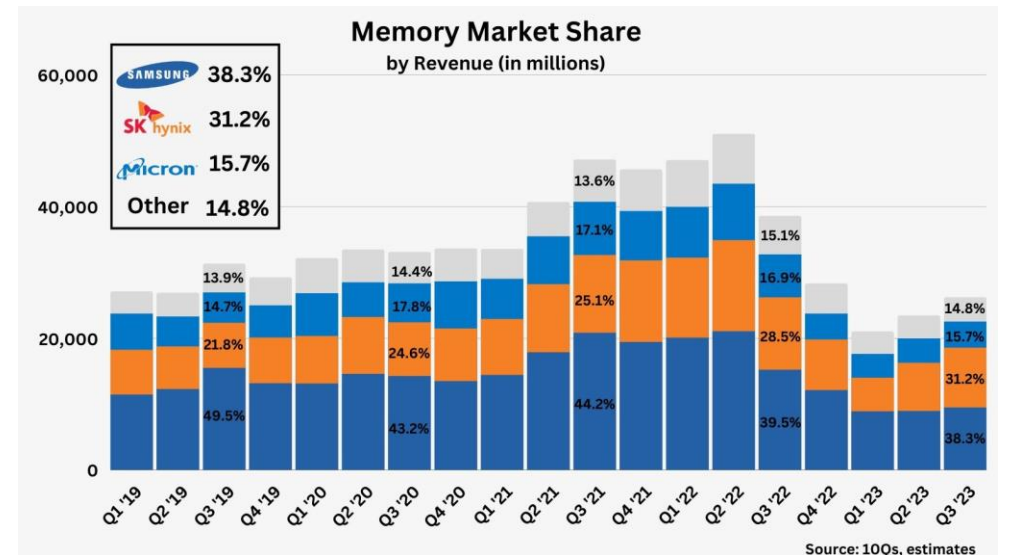
NVIDIA sẽ thiết lập mốc cao mới ?



DUOL – Lịch sử đang lặp lại ?



Thị phần DRAM theo doanh thu



Kết luận: Dự báo các chỉ số sẽ giao dịch giao dịch giảm co giữa tăng và giảm điểm.

KHUYẾN CÁO SỬ DỤNG

(*)Bản quyền: Bản tin này được bảo vệ bản quyền Công ty Cổ phần Chứng Khoán Smart Invest bởi luật pháp Việt Nam và các luật lệ, công ước khác Mọi hình thức sao chép, tái bản, sử dụng trên các phương tiện truyền thông đối với Bản tin này cần được sự đồng thuận của Công ty cổ phần chứng khoán Smart Invest

Tuyên bố miễn trách nhiệm: Những dữ liệu trong Bản tin này được dựa trên và dẫn xuất từ những nguồn thông tin đại chúng và được cho là đáng tin cậy; tuy nhiên chúng tôi không bảo đảm và cam kết về tính chính xác và thích hợp của các thông tin đó đối với mọi đối tượng người dùng Dữ liệu trong Bản tin có thể thay đổi mà không cần báo trước Bản tin được viết cho mục đích cung cấp thông tin, không bao gồm bất cứ một khuyến nghị mua bán nào hướng tới mọi loại công cụ tài chính và cam kết trong bất kỳ chiến lược giao dịch nào Công ty cổ phần chứng khoán Smart Invest miễn trách đối với mọi hình thức hiểu và sử dụng Bản tin.



CÔNG TY CP CHỨNG KHOÁN SMART INVEST

Trung tâm nghiên cứu và phân tích

TRỤ SỞ CHÍNH:

Toà nhà Smart Invest, Số 222 Nguyễn Lương Bằng, P.Quang Trung , Q. Đống Đa, TP. Hà Nội

Tel: 0243 – 5739779

Fax: 0243 – 5739769