

# MARKET INSIGHTS REPORTS

26/04/2023

QUÁ DO BẤT CẬP



## NHỊP ĐẬP THỊ TRƯỜNG

VN-Index đóng cửa giao dịch tạo thành mẫu hình giao dịch “White Closing Marubozu”. Khối lượng giao dịch giảm và nằm dưới mức trung bình 20 ngày.

Các điểm cần lưu ý: (i) VN-Index vận động theo mẫu hình Bearish Garley – Trong lần gần nhất xuất hiện mẫu hình này là ngày 19/1/2023 chỉ số đã điều chỉnh giảm – Về mục tiêu giá mẫu hình này có mục tiêu giá 1,018 điểm. (ii) Chỉ số đã xuống thấp hơn mốc hỗ trợ 1,047 điểm và về lý thuyết đang vận động theo mẫu hình V- Top, do vậy vùng giá mục tiêu tiếp theo là 1,018 điểm. (iii) Giá phục hồi tại kênh tăng giá nhỏ thiết lập từ ngày 2/3/2023 – Đây cũng là một phản ứng tốt của thị trường dù khu vực này vốn dĩ không phải là hỗ trợ quá mạnh. (iv) Điểm tích cực là thị trường vẫn có sự phân hóa tốt với độ rộng phá đỉnh của thị trường trong 3 tháng qua tiếp tục tăng lên trong phiên hôm nay với TNG, AAA, DPG, SKG...Phân lớn, giao dịch đang tập trung vào nhóm có kết quả kinh doanh tốt hoặc là những trường hợp “Turn around”. Như vậy, với cổ phiếu kinh doanh tốt, cổ phiếu luôn có lãi ở chu kỳ T+ và hiệu suất sinh lời đều trên 15%. (v) Việc thị trường sắp bước vào kỳ nghỉ lễ cùng với tâm lý “Sell In May có thể khiến quy mô giao dịch sẽ tiếp tục giảm trong tuần tới. Tuy nhiên, chúng tôi cũng lưu ý rằng 9/22 (Khoảng 40%) chỉ số vẫn tăng giá trong tháng 5 và hầu như lần nào tăng giá mức tăng cũng rất lớn. Do vậy, không phải cứ tháng 5 là chỉ số sẽ giảm điểm. (vi) Sự biến động trong biên độ hẹp của thị trường như trong giai đoạn qua cũng là điểm tích cực. Ngoài ra, điểm đáng lưu ý rõ ràng xu hướng phá đỉnh đang lan rộng và việc giảm điểm giai đoạn vừa qua chủ yếu tới từ nhóm VN30 với sự bán xoay vòng bắt đầu từ GAS, VNM và hiện tại đã lan tới FPT, VRE, VHM, VIC...Chúng ta có thể thấy sự xoay vòng này đang đi tới hồi kết.

Thống kê cho thấy chỉ số sẽ giảm điểm với giá đóng cửa thấp hơn vào ngày mai. Chúng tôi kỳ vọng sự phân hóa sẽ lại diễn ra. Hỗ trợ vùng 1,018 điểm và kháng cự là vùng 1,100 điểm.

### Hỗ trợ và kháng cự cổ phiếu trong ngày (EOD)

### Các cổ phiếu có khối lượng giao dịch đột biến trong ngày

### Danh mục cổ phiếu đáng quan tâm vào ngày mai

### Biểu đồ trong ngày:

- P/E phân bổ theo ngành trong S&P 500 trong 30 năm;
- Lợi nhuận nhóm vốn hóa lớn trên TTCK Mỹ có dấu hiệu ngừng giảm;

**TTCK Mỹ:** Dự báo tối nay các chỉ số sẽ tăng điểm đầu giờ và có thể đóng cửa xu hướng sẽ giảm dần đà tăng do hiệu ứng lợi nhuận tích cực từ Google sau giờ giao dịch.

## CHUYỂN ĐỘNG THỊ TRƯỜNG

### THỊ TRƯỜNG TRONG NGÀY



### ĐỘ RỘNG THỊ TRƯỜNG

#### HOSE

Tổng số cổ phiếu giao dịch	433
Số cổ phiếu không có giao dịch	44
Số cổ phiếu tăng giá	234 / 49.06%
Số cổ phiếu giảm giá	135 / 28.30%
Số cổ phiếu giữ nguyên giá	108 / 22.64%

#### HNX

Tổng số cổ phiếu giao dịch	222
Số cổ phiếu không có giao dịch	117
Số cổ phiếu tăng giá	90 / 26.55%
Số cổ phiếu giảm giá	72 / 21.24%
Số cổ phiếu giữ nguyên giá	177 / 52.21%

#### UPCOM

Tổng số cổ phiếu giao dịch	323
Số cổ phiếu không có giao dịch	534
Số cổ phiếu tăng giá	149 / 17.39%
Số cổ phiếu giảm giá	104 / 12.14%
Số cổ phiếu giữ nguyên giá	604 / 70.48%

### GIAO DỊCH NHÀ ĐẦU TƯ NƯỚC NGOÀI

#### HOSE

	Mua	Bán	Mua-Bán
Khối lượng	109,077,156	109,527,801	-450,645
% KL toàn thị trường	18,91%	18,99%	
Giá trị	3447,74 tỷ	3401,03 tỷ	46,71 tỷ
% GT toàn thị trường	45,85%	45,23%	

#### HNX

	Mua	Bán	Mua-Bán
Khối lượng	445,230	1,506,101	-1,060,871
% KL toàn thị trường	0,66%	2,23%	
Giá trị	6,71 tỷ	20,81 tỷ	-14,11 tỷ
% GT toàn thị trường	1,01%	3,12%	

#### UPCOM

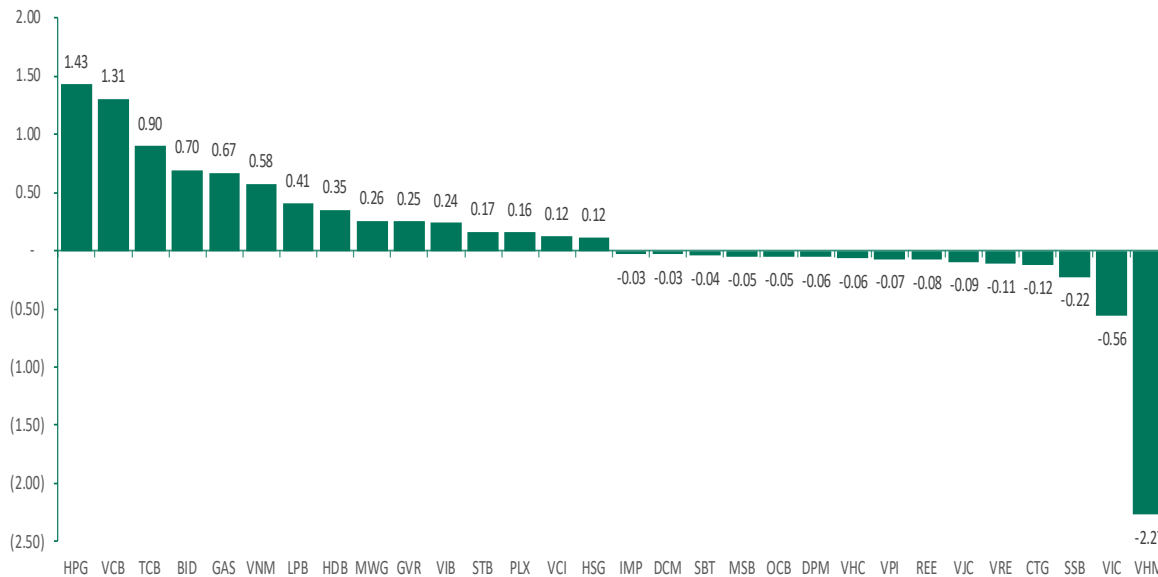
	Mua	Bán	Mua-Bán
Khối lượng	204,001	107,600	96,401
% KL toàn thị trường	0,61%	0,32%	
Giá trị	3,58 tỷ	2,57 tỷ	1,00 tỷ
% GT toàn thị trường	1,45%	1,04%	

## CHUYỂN ĐỘNG THỊ TRƯỜNG (TT)

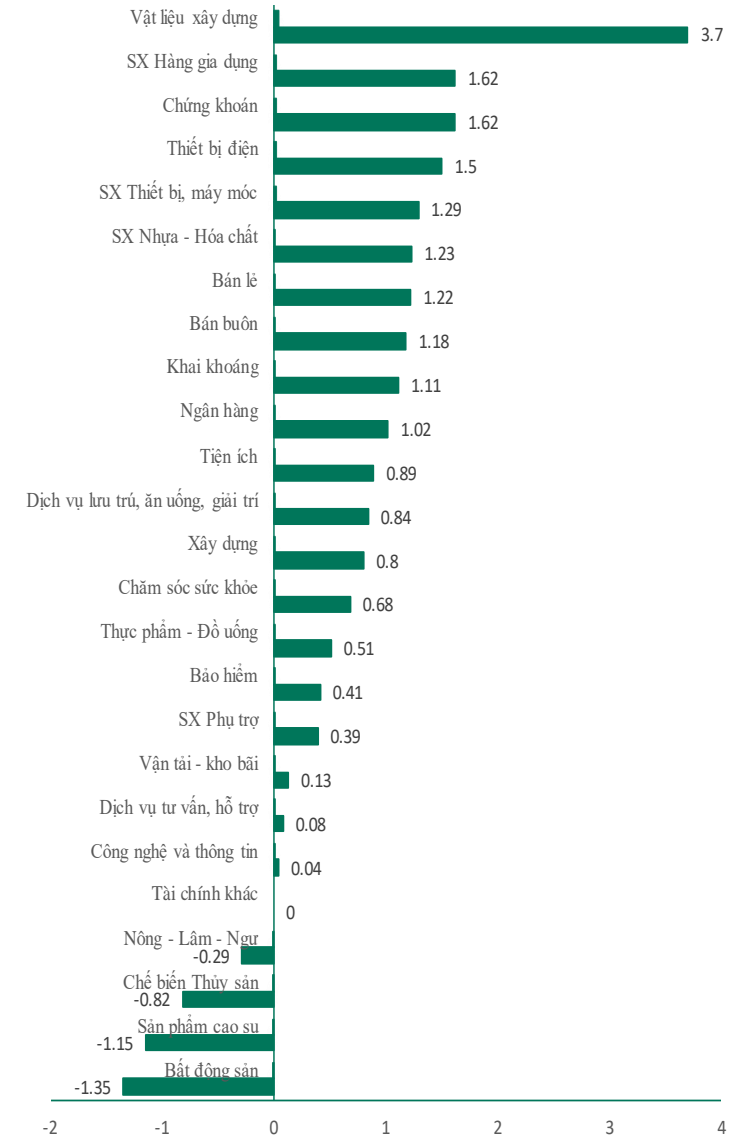
### TÓP 10 VỐN HÓA

STT	Mã CK	KL	Giá	Thay đổi	P/E	P/B	EPS	Vốn hóa
1	VCB	710,200	89,400	1,100 (1.25%)	15.36	3.12	5,821	423,087
2	BID	405,100	44,100	550 (1.26%)	14.11	2.14	3,125	223,081
3	VHM	2,276,700	48,000	-2,200 (-4.38%)	7.25	1.30	6,621	209,010
4	VIC	1,836,600	51,900	-600 (-1.14%)	21.93	1.46	2,367	197,943
5	GAS	336,500	93,400	1,400 (1.52%)	12.21	2.92	7,649	178,763
6	VNM	941,600	71,000	1,100 (1.57%)	19.55	4.52	3,632	148,387
7	CTG	3,781,400	28,400	-100 (-0.35%)	8.14	1.26	3,491	136,483
8	VPB	7,850,900	19,350	50 (0.26%)	7.12	1.25	2,718	129,900
9	HPG	26,818,700	22,000	950 (4.51%)	15.15	1.33	1,452	127,925
10	SAB	177,500	171,000	0 (0%)	21.42	4.46	7,983	109,659

### TÓP CÁC CỔ PHIẾU ẢNH HƯỞNG TỚI CHỈ SỐ VN-INDEX



### TĂNG GIẢM CHỈ SỐ NGÀNH TRONG NGÀY



## TTCK VIỆT NAM: Quá do bất cập - Mọi thứ thái quá đều bất không ổn, thái quá lại chẳng khác gì thiếu, mọi thứ cần vừa mức, vừa phải

### Góc nhìn giao dịch thị trường

Chỉ số VN-Index đóng cửa tăng 5.95 điểm (+ 0.57%) trong ngày hôm nay. Hôm nay có vài điểm đáng lưu ý như sau:

**(1) Vật liệu xây dựng, chứng khoán, sản xuất hàng gia dụng, thiết bị điện, sản xuất máy móc, sản xuất nhựa hóa chất, bán lẻ, bán buôn, khai khoáng... là nhóm tăng giá nhiều nhất trên sàn trong ngày.** Đà tăng được dẫn dắt bởi các cổ phiếu như VCI, SSI, BSI, HCM, VND, HSG, HPG, NKG, TNG, MSH, TCM, GIL, GEX, RAL, SAM, PVD, PVS, PVC, MWG, FRT, PLX... Các điểm cần lưu ý ở những nhóm ngành này:

(i) HPG tăng giá trong phiên hôm nay và đóng vai trò dẫn dắt lớn về tâm lý:

- ✓ Mẫu hình nền giao dịch là “White Closing Marubozu”;
- ✓ Giá tăng kèm theo sự gia tăng của khối lượng là tín hiệu tích cực;
- ✓ Cả MA(20) và MA(50) và MA(200) đang di chuyển song song với nhau và giá đã vượt lên các đường trung bình động. Về lý thuyết, đây là mô hình tăng giá dài hạn của cổ phiếu. Điều này có vẻ cũng phù hợp với chu kỳ kinh doanh của ngành khi Q1/2023, HPG đã có lãi trở lại hơn 300 tỷ sau 2 Quý liên tiếp thua lỗ;
- ✓ Giá cũng vượt kháng cự của kênh giảm giá sóng 4 và bước vào hình thành sóng 5 tăng giá (Theo lý thuyết sóng Elliott);
- ✓ Xác suất tăng giá ngày mai là 53%;

(ii) TNG tăng giá mạnh trong ngày:

- ✓ Mẫu hình giao dịch là “Long White Candle”;
- ✓ Mô hình vận động tam giác thiết lập từ ngày 21/2/2023 tới nay và hôm nay cổ phiếu đã có một “Break out” của mẫu hình này. Tùy theo trường phái giao dịch kỹ thuật, nhà đầu tư có thể mua luôn cổ phiếu này hoặc chờ giá giảm kiểm tra lại đường kháng cự của mẫu hình tam giác (Sẽ mất thời gian để mua). Với khối lượng và RSI(14) tăng cao chúng tôi thấy đà tăng có thể tiếp tục;
- ✓ Kháng cự tiếp theo của mô hình quanh vùng giá 24;
- ✓ Xác suất tăng giá ngày mai là 54%;

(iii) PVD tăng giá trong ngày:

- ✓ Mẫu hình nền giao dịch là “Hammer”;
- ✓ Failure Swing cảnh báo sự đảo chiều tăng giá của cổ phiếu;
- ✓ Mô hình vận động tam giác đã đi tới điểm cuối. Một Break out” khỏi kháng cự 21.5 xác nhận xu hướng tăng giá trung hạn của cổ phiếu với giá mục tiêu là 25;
- ✓ PVD dự kiến thuê thêm giàn cuối năm 2023, quý I/2023 lãi 52 tỷ đồng;
- ✓ Xác suất tăng giá ngày mai là 61%;

**(2) Bất động sản, sản phẩm cao su, chế biến thủy sản, nông lâm ngư... là nhóm giảm giá nhiều nhất trong ngày.** Đà giảm được dẫn dắt CDC, CKG, CIG, HAR, VIC, VRE, VHM, CSM, DRC, SRC, VHC, HAG, ASM... Các điểm cần lưu ý ở những nhóm ngành này:

(i) Các nhóm ngành này giảm phần lớn do các mã vốn hóa lớn giảm giá trong ngày như VIC, VRE, VHM, VHC trong khi đó hầu hết các cổ phiếu bất động sản, thủy sản đều tăng giá đều tăng giá.

(ii) VRE điều chỉnh giảm giá trong ngày:

- ✓ Mẫu hình nền giao dịch là “Hammer”;
- ✓ Cổ phiếu giảm về kênh tăng giá thiết lập từ ngày 29/9/2022 trở lại đây và cũng hình thành nền đảo chiều tại khu vực hỗ trợ;
- ✓ Phân kỳ dương ấn của giá và RSI(14) cảnh báo sự đảo chiều của cổ phiếu;
- ✓ Vincom Retail trình đại hội kế hoạch doanh thu thuần 10.350 tỷ đồng, lợi nhuận sau thuế 4.680 tỷ đồng, tăng lần lượt 41% và 69% so với năm 2022. Đây là mức lợi nhuận cao nhất trong lịch sử hoạt động của VRE. Dự kiến Q2/2023, VRE có thể đạt mức lợi nhuận khoảng 1,500 tỷ đồng;
- ✓ Xác suất tăng giá ngày mai là 62%;

(iii) DIG cũng tăng giá tốt trong ngày

- ✓ Mẫu hình nền giao dịch là “Long White Candle”;
- ✓ Cổ phiếu phục hồi từ ngưỡng hỗ trợ MA(20);
- ✓ Về tổng thể, dạng thức giao dịch của DIG không quá đẹp khi chưa thiết lập một xu hướng tăng giá theo mô hình chuẩn nào – Khả năng hình thành đỉnh vòng ủng có thể xuất hiện;
- ✓ Khối lượng giao dịch giảm trong ngày tăng giá hôm nay cũng là điểm trừ của DIG;
- ✓ Xác suất tăng giá ngày mai là 52%;

**(3) Nhóm cổ phiếu riêng lẻ thì LPB, BMP, AAA, DAG... có ngày giao dịch tốt.** Các điểm cần lưu ý ở những cổ phiếu này:

(i) LPB tăng trần trong ngày:

- ✓ Mẫu hình nền giao dịch là “Long White Marubozu”;
- ✓ Giá phục hồi từ vùng hỗ trợ của sóng 4 giảm giá theo mô hình lý thuyết sóng Elliott tuy nhiên giá chưa có Break out” 14.6 xác nhận sóng tăng giá số 5 hình thành. Mặc dù vậy với  $PTI = 74 > 35$ , xác suất hình thành sóng 5 tăng giá là cao;
- ✓ Xác suất tăng giá ngày mai là 54%;

(ii) Nhóm nhựa đồng loạt tăng trần với sự dẫn dắt của BMP. Theo mô hình sóng của chúng tôi, BMP có vùng giá mục tiêu 77 -79 và có thể xuất hiện sóng điều chỉnh đối kháng. Xác suất tăng giá ngày mai của BMP là 60%;

### Phân tích kỹ thuật

VN-Index đóng cửa giao dịch tạo thành mẫu hình giao dịch “White Closing Marubozu”. Khối lượng giao dịch giảm và nằm dưới mức trung bình 20 ngày. Với chuỗi giảm giá và tâm lý bi quan như hôm nay, có lẽ sự phục hồi của điểm số quan trọng hơn khối lượng bởi dòng tiền chỉ tham gia mạnh vào lúc sau 2h chiều.

Các điểm cần lưu ý: (i) VN-Index vận động theo mẫu hình Bearish Gartley – Trong lần gần nhất xuất hiện mẫu hình này là ngày 19/1/2023 chỉ số đã điều chỉnh giảm – Về mục tiêu giá mẫu hình này có mục tiêu giá 1,018 điểm. (ii) Chỉ số đã xuống thấp hơn mức hỗ trợ 1,047 điểm và về lý thuyết đang vận động theo mẫu hình V- Top, do vậy vùng giá mục tiêu tiếp theo là 1,018 điểm. (iii) Giá phục hồi tại kênh tăng giá nhỏ thiết lập từ ngày 2/3/2023 – Đây cũng là một phản ứng tốt của thị trường dù khu vực này vốn dĩ không phải là hỗ trợ quá mạnh. (iv) Điểm tích cực là thị trường vẫn có sự phân hóa tốt với độ rộng phá đỉnh của thị trường trong 3 tháng qua tiếp tục tăng lên trong phiên hôm nay với TNG, AAA, DPG, SKG...Phân lớn, giao dịch đang tập trung vào nhóm có kết quả kinh doanh tốt hoặc là những trường hợp “Turn around”. Như vậy, với cổ phiếu kinh doanh tốt, cổ phiếu luôn có lãi ở chu kỳ T+ và hiệu suất sinh lời đều trên 15%. (v) Việc thị trường sắp bước vào kỳ nghỉ lễ cùng với tâm lý “Sell In May có thể khiến quy mô giao dịch sẽ tiếp tục giảm trong tuần tới. Tuy nhiên, chúng tôi cũng lưu ý rằng 9/22 (Khoảng 40%) chỉ số vẫn tăng giá trong tháng 5 và hầu như lần nào tăng giá mức tăng cũng rất lớn. Do vậy, không phải cứ tháng 5 là chỉ số sẽ giảm điểm. (vi) Sự biến động trong biên độ hẹp của thị trường như trong giai đoạn qua cũng là điểm tích cực. Ngoài ra, điểm đáng lưu ý rõ ràng xu hướng phá đỉnh đang lan rộng và việc giảm điểm giai đoạn vừa qua chủ yếu tới từ nhóm VN30 với sự bán xoay vòng bắt đầu từ GAS, VNM và hiện tại đã lan tới FPT, VRE, VHM, VIC...Chúng ta có thể thấy sự xoay vòng này đang đi tới hồi kết.

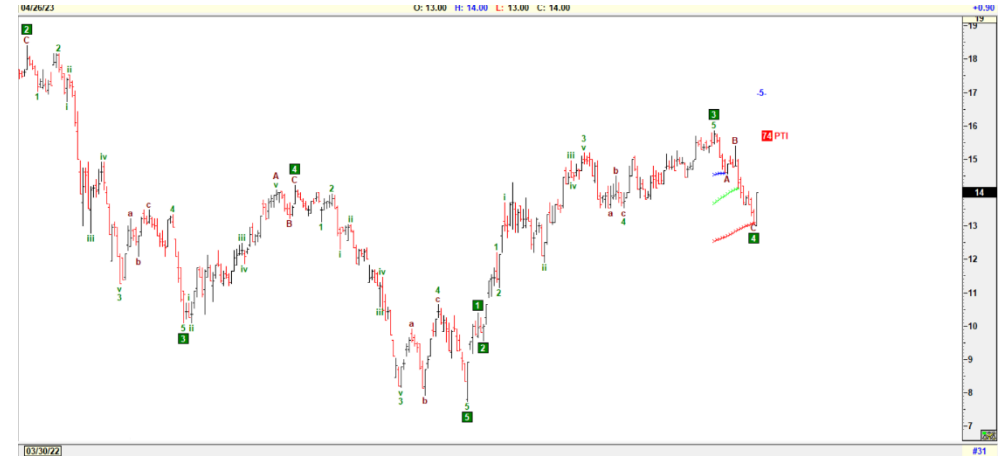
Theo phương pháp phân tích “Price Action” với VN30 chúng ta có 02 mã cho tín hiệu mua, 00 mã cho tín hiệu bán, 28 mã cho tín hiệu đi ngang. HPG, PLX...cho tín hiệu tích cực.

Theo thống kê định lượng, với mẫu hình hôm nay thì phiên giao dịch tiếp theo, VN-Index có xác suất tăng điểm là 51% và 35.29% giá đóng cửa cao hơn giá mở cửa. Thống kê cho thấy chỉ số sẽ giảm điểm với giá đóng cửa thấp hơn vào ngày mai. Chúng tôi kỳ vọng sự phân hóa sẽ lại diễn ra. Hỗ trợ vùng 1,018 điểm và kháng cự là vùng 1,100 điểm.

### Mẫu hình Bearish Gartley có giá mục tiêu quanh 1018



### Biểu đồ sóng Elliott của cổ phiếu LPB – Cổ phiếu nằm ở hỗ trợ sóng 4 đường màu đỏ



## HỖ TRỢ VÀ KHÁNG CỰ CỔ PHIẾU TRONG NGÀY

Ticker	Pivot	BC	TC	NarrowRange	R1	R2	R3	R4	S1	S2	S3	S4
HNX30	365.14	363.98	366.31	NO	369.82	372.15	376.83	379.16	362.81	358.13	355.8	351.12
HNXINDEX	205.1	204.73	205.47	NO	206.58	207.32	208.8	209.54	204.36	202.88	202.14	200.66
UPINDEX	77.94	77.91	77.98	YES	78.24	78.46	78.76	78.98	77.72	77.42	77.2	76.9
VN30	1040.2	1037.7	1042.7	NO	1050.5	1055.7	1065.9	1071.1	1035	1024.7	1019.5	1009.3
VNXALL	1600.3	1596.4	1604.2	NO	1615.8	1623.5	1639	1646.8	1592.5	1577.1	1569.3	1553.8
VNINDEX	1036.9	1035	1038.9	NO	1044.7	1048.5	1056.3	1060.2	1033.1	1025.3	1021.5	1013.7
VN30F1Q	1028.9	1027.3	1030.5	NO	1035.3	1038.5	1044.9	1048.1	1025.7	1019.3	1016.1	1009.7
VN30F1M	1033.6	1031.7	1035.6	NO	1041.6	1045.7	1053.7	1057.8	1029.5	1021.5	1017.4	1009.4
VN30F2Q	1028.6	1026.9	1030.3	NO	1035.4	1038.8	1045.6	1049	1025.2	1018.4	1015	1008.2
VN30F2M	1030.4	1028.6	1032.2	NO	1038.6	1043.3	1051.5	1056.2	1025.7	1017.5	1012.8	1004.6
BID	43.87	43.75	43.98	NO	44.53	44.97	45.63	46.07	43.43	42.77	42.33	41.67
BVH	45.58	45.45	45.72	NO	46.17	46.48	47.07	47.38	45.27	44.68	44.37	43.78
CTG	28.38	28.38	28.39	YES	28.82	29.23	29.67	30.08	27.97	27.53	27.12	26.68
GVR	15.23	15.18	15.29	NO	15.47	15.58	15.82	15.93	15.12	14.88	14.77	14.53
GAS	93.07	92.9	93.23	NO	94.53	95.67	97.13	98.27	91.93	90.47	89.33	87.87
FPT	78.1	78	78.2	NO	78.6	78.9	79.4	79.7	77.8	77.3	77	76.5
HDB	18.7	18.6	18.8	NO	19.1	19.3	19.7	19.9	18.5	18.1	17.9	17.5
HPG	21.63	21.45	21.82	NO	22.37	22.73	23.47	23.83	21.27	20.53	20.17	19.43
KDH	28.08	27.98	28.19	NO	28.57	28.83	29.32	29.58	27.82	27.33	27.07	26.58
MBB	18.27	18.23	18.31	NO	18.43	18.52	18.68	18.77	18.18	18.02	17.93	17.77
MWG	38.15	38.03	38.28	NO	38.65	38.9	39.4	39.65	37.9	37.4	37.15	36.65
MSN	71.27	71.2	71.33	YES	72.03	72.67	73.43	74.07	70.63	69.87	69.23	68.47
NVL	13.82	13.75	13.88	NO	14.13	14.32	14.63	14.82	13.63	13.32	13.13	12.82
PLX	36.73	36.65	36.82	NO	37.07	37.23	37.57	37.73	36.57	36.23	36.07	35.73
PDR	12.98	12.93	13.04	NO	13.22	13.33	13.57	13.68	12.87	12.63	12.52	12.28
POW	12.75	12.73	12.77	NO	12.9	13	13.15	13.25	12.65	12.5	12.4	12.25
SAB	171.1	171.15	171.05	YES	171.4	171.8	172.1	172.5	170.7	170.4	170	169.7
SSI	21.13	21.03	21.24	NO	21.57	21.78	22.22	22.43	20.92	20.48	20.27	19.83
STB	25.15	25.02	25.27	NO	25.65	25.9	26.4	26.65	24.9	24.4	24.15	23.65
TCB	29.62	29.42	29.81	NO	30.38	30.77	31.53	31.92	29.23	28.47	28.08	27.32
TPB	22.88	22.83	22.94	NO	23.27	23.53	23.92	24.18	22.62	22.23	21.97	21.58
VHM	48.63	48.95	48.32	NO	49.27	50.53	51.17	52.43	47.37	46.73	45.47	44.83
VCB	88.93	88.7	89.17	NO	89.97	90.53	91.57	92.13	88.37	87.33	86.77	85.73
VIB	20.3	20.23	20.38	NO	20.6	20.75	21.05	21.2	20.15	19.85	19.7	19.4
VIC	95.63	95.85	95.42	NO	96.47	97.73	98.57	99.83	94.37	93.53	92.27	91.43
VIC	52	52.05	51.95	YES	52.3	52.7	53	53.4	51.6	51.3	50.9	50.6
VPB	19.28	19.25	19.32	NO	19.47	19.58	19.77	19.88	19.17	18.98	18.87	18.68
VRE	27.38	27.33	27.44	NO	27.92	28.33	28.87	29.28	26.97	26.43	26.02	25.48
VNM	70.67	70.5	70.83	NO	71.33	71.67	72.33	72.67	70.33	69.67	69.33	68.67
VRE	29.93	29.65	30.22	NO	31.32	32.13	33.52	34.33	29.12	27.73	26.92	25.53

## CÁC CỔ PHIẾU CÓ KHỐI LƯỢNG GIAO DỊCH ĐỘT BIẾN

Ticker	Volume	AvgVolume 10 Days	Change %	Daily Returns %
HPG	26,818,700	11,701,570	229	4.51
AAA	12,638,900	1,871,090	675	6.95
DDG	6,432,800	67,540	9,524	-9.84
APH	4,568,100	1,160,440	394	6.94
<b>CTG</b>	<b>3,781,400</b>	<b>1,448,270</b>	<b>261.1</b>	<b>-0.35</b>
DPG	2,723,900	858,580	317	6.91
HTN	1,937,900	507,260	382	2.88
<b>DAG</b>	<b>1,849,200</b>	<b>444,380</b>	<b>416.13</b>	<b>6.93</b>
ADS	1,016,600	406,910	250	6.35
BMP	864,000	367,210	235	6.92
<b>DRI</b>	<b>810,700</b>	<b>124,810</b>	<b>649.55</b>	<b>5.33</b>
SNC	806,600	-	1.#J	22.45
HII	741,900	83,030	894	6.96
LCM	658,000	120,010	548	4.55
CTR	573,400	115,340	497	1.84
<b>SMC</b>	<b>537,600</b>	<b>163,220</b>	<b>329.37</b>	<b>4.55</b>
BOT	438,700	161,210	272	0
STG	358,600	63,230	567	6.26
FUESSVFL	341,000	22,630	1,507	0.38
FID	324,100	132,530	245	0
<b>KPF</b>	<b>309,900</b>	<b>103,950</b>	<b>298.12</b>	<b>-0.74</b>
PLP	300,800	69,280	434	3.19
NHH	293,200	83,360	352	6.67
BIG	261,000	92,620	282	9.52
MHC	154,500	24,900	620	4.38
<b>TLG</b>	<b>112,000</b>	<b>42,160</b>	<b>265.65</b>	<b>0.58</b>
KMT	105,900	-	1.#J	-8.33
DHG	89,800	28,360	317	2.52
ITD	86,900	16,600	523	0
SJS	86,200	30,590	282	-0.12
PXT	68,900	30,890	223	-3.7
VBB	63,200	14,540	435	-1.75
DVN	61,800	20,010	309	0
HNM	55,200	23,100	239	-3.41
PPH	46,900	18,090	259	0.43
BSG	42,200	13,970	302	-4.35
SD9	41,600	13,020	320	1.47
VNH	40,600	20,260	200	-5.56
LHC	35,300	13,210	267	0
HRT	33,800	3,140	1,076	9.09

- Lưu ý: HPG, AAA, CTG, DPG, DAG, CTR... bùng nổ khối lượng giao dịch;

- Resistance và Support: Là các hỗ trợ và kháng cự trong ngày của cổ phiếu. Nhà đầu tư khi mua bán thì cần theo các vùng giá hỗ trợ hay kháng cự.
- Pivot: Là nơi xác nhận xu hướng đảo chiều của cổ phiếu.

## DANH MỤC CỔ PHIẾU ĐÁNG QUAN TÂM VÀO NGÀY MAI

Ngày khuyến nghị	Mã CK	Khuyến nghị hành động	Giá mua/bán	Hiệu suất sinh lời	Ghi chú
26-Apr	PVD	Mua	≤ 21.5	10 % - 20%	Failure Swing cảnh báo sự đảo chiều ở đáy/Lợi nhuận Q1/2023 là 52 tỷ
26-Apr	HPG	Mua	≤ 22.5	11 % - 20%	Tín hiệu mua theo đường trung bình (Xu hướng dài hạn đang thiết lập)/Hiệu suất sinh lời của HPG thường chậm hơn HSG

### Các lưu ý cần chú ý:

- Hôm nay chúng tôi mở mua 02 cổ phiếu. Ngoài ra, FRT, TNG... cũng là những mã giao dịch đáng chú ý.

### Dự báo về xu hướng

- Quan sát về dữ liệu kinh doanh của các doanh nghiệp, chúng tôi nhận thấy mức độ giảm doanh thu lớn nhất tập trung vào tháng 1/2023. Số liệu lũy kế 3T/2023 cho thấy tốc độ giảm doanh thu đang giảm dần.
- Thị trường có vẻ lại rơi vào trạng thái đi ngang quanh biên độ 100 điểm với hỗ trợ quanh 1000 và kháng cự quanh 1,100 điểm..
- Độ rộng các mã phá đỉnh vẫn gia tăng và đó là tín hiệu tốt của thị trường.
- Việc bán xoay vòng VN30 đang diễn ra. Nếu nhóm họ VIN và FPT ngừng giảm, đó có thể là tín hiệu tốt cho thị trường;
- Hiện tượng đầu cơ cổ phiếu nhỏ vẫn xuất hiện với sự xuất hiện của DAG hôm nay.

### Tin tức kinh tế, vĩ mô:

- Cơ quan Năng lượng quốc tế (IEA) dự báo, trong năm nay, người tiêu dùng trên thế giới sẽ mua thêm gần 14 triệu xe điện, cứ trung bình 5 xe bán ra thì có 1 xe điện. Doanh số của loại xe này sẽ chiếm khoảng 18% tổng doanh số bán ô tô toàn cầu trong năm 2023. Về dài hạn, cơ quan này ước tính, 35% doanh số xe trên toàn cầu sẽ là xe điện vào năm 2030.
- Nghiệp vụ thị trường mở: Hôm qua, trên kênh cầm cố, NHNN chào thầu 10.000 tỷ đồng kỳ hạn 14 ngày và 10.000 tỷ đồng kỳ hạn 28 ngày, đều với lãi suất 5,0%. Có 2918,78 trúng thầu Bộ trưởng Tài chính Mỹ Janet Yellen cảnh báo nếu quốc hội Mỹ không nâng trần nợ công của chính phủ, hậu quả vỡ nợ sẽ gây ra một “thảm họa kinh tế”, khiến lãi suất tăng cao hơn trong nhiều năm tới.

### Các thức chốt lời và dừng lỗ

- Các mã trong danh mục chúng tôi khuyến nghị khi đạt hiệu suất sinh lời kỳ vọng nhà đầu tư có thể chốt lời hoặc đặt Trailing Stop (Các lệnh duy trì mức lãi mong muốn để đảm bảo tỷ lãi khi thị trường đảo chiều sau khi đã có lãi đạt kỳ vọng và để tài khoản nuôi lãi chạy).
- Nguyên tắc dừng lỗ. Nhà đầu tư có thể lựa chọn các nguyên tắc dừng lỗ sau tùy theo quan điểm lựa chọn:
- Đặt mức dừng lỗ bằng ½ mức lợi nhuận trung bình mà mình kiếm được hàng năm;
- Đặt mức dừng lỗ theo điểm “Uncle”: Ngưỡng mà bản thân không thể chịu đựng được;
- Đặt mức dừng lỗ 10% ;

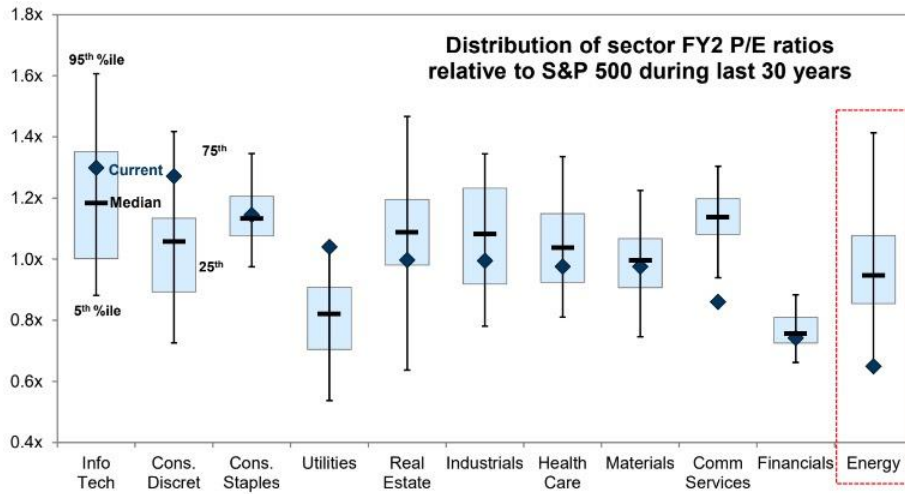
**BIỂU ĐỒ TRONG NGÀY**

**P/E phân bổ theo ngành trong S&P 500 trong 30 năm**

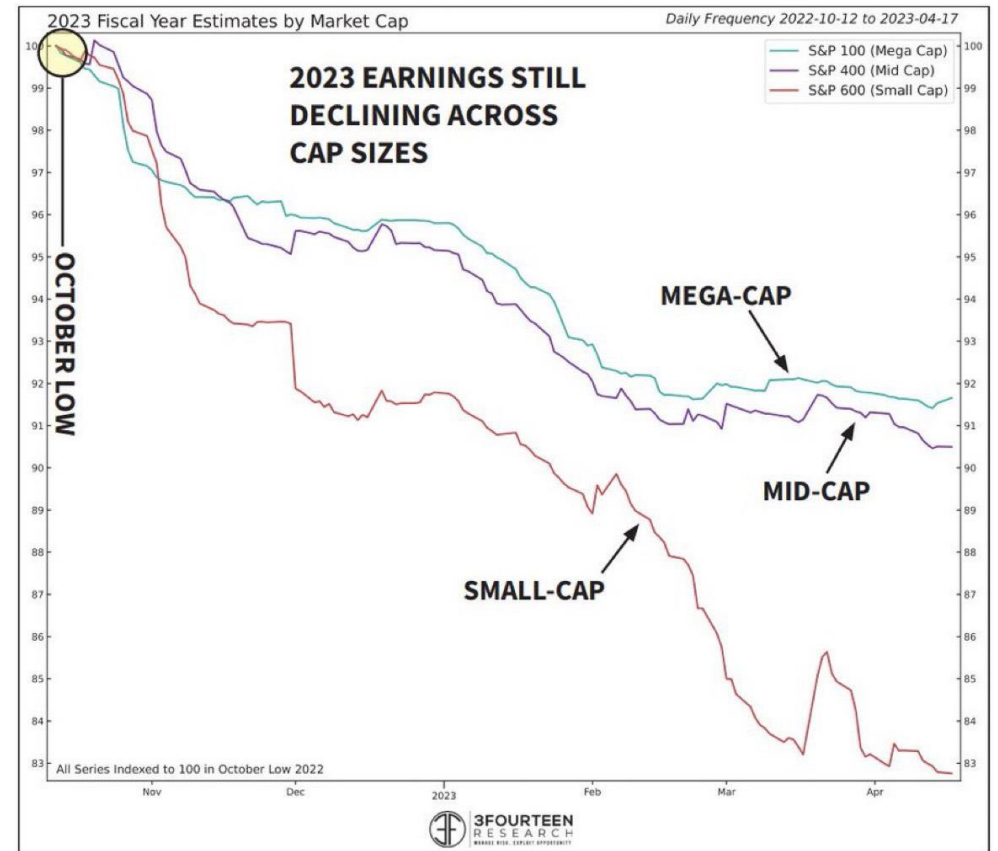
Goldman Sachs US Weekly Kickstart

**Distribution of sector valuations vs. the S&P 500**

Exhibit 6: Energy's discount to the S&P 500 is close to the largest of the last 30 years as of April 20, 2023

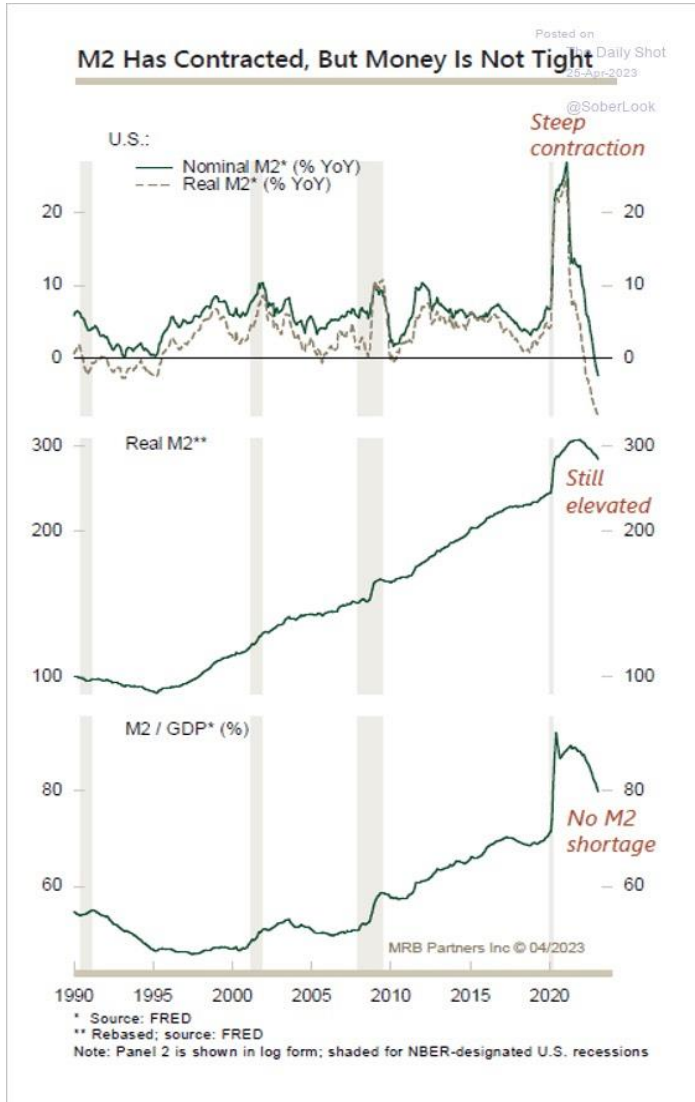


**Lợi nhuận nhóm vốn hóa lớn trên TTCK Mỹ có dấu hiệu ngừng giảm**

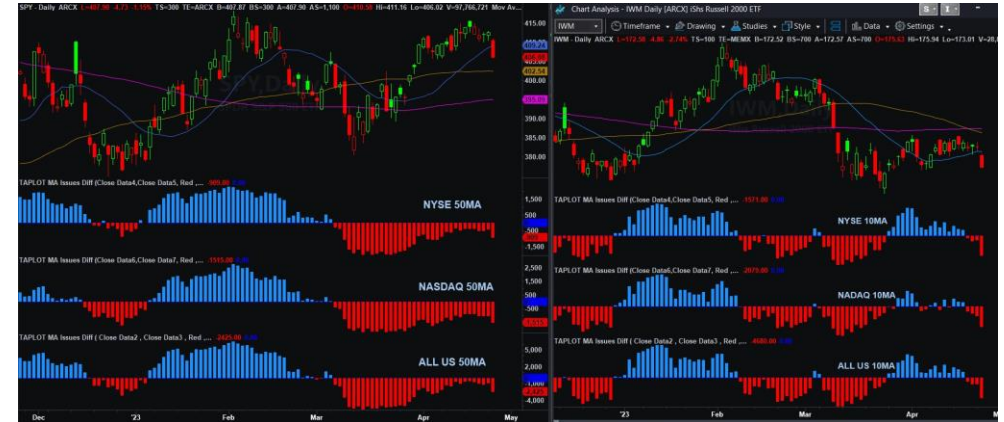


**TTCK MỸ: Xu hướng chính có lẽ sẽ bắt đầu từ tháng 5 ?**

M2 tiếp tục suy giảm dù tiền tệ không quá thắt chặt. Chúng ta đang trong thời kỳ khó khăn của các điều kiện cho vay khiến nhà đầu tư trở nên bi quan về triển vọng thị trường. Tuy nhiên, doanh thu và lợi nhuận của nhóm công nghệ và bán lẻ đang tốt hơn kỳ vọng



SPX và IWM giảm mạnh trong phiên hôm qua khiến biến động bắt đầu có xu hướng tăng. Rất tiếc chúng ta đang ở trong biến động tiêu cực. Chỉ số SPY cần giữ vững mốc 402 để có thể quay tiếp tục xu hướng tăng giá ?



**Hàng hóa cho thấy xu hướng giảm phát**



**Kết luận:** Dự báo tối nay các chỉ số sẽ tăng điểm đầu giờ và có thể đóng cửa xu hướng sẽ giảm dần do hiệu ứng lợi nhuận tích cực từ Google sau giờ giao dịch.

## KHUYẾN CÁO SỬ DỤNG

(\*)Bản quyền: Bản tin này được bảo vệ bản quyền Công ty Cổ phần Chứng Khoán Smart Invest bởi luật pháp Việt Nam và các luật lệ, công ước khác Mọi hình thức sao chép, tái bản, sử dụng trên các phương tiện truyền thông đối với Bản tin này cần được sự đồng thuận của Công ty cổ phần chứng khoán Smart Invest

Tuyên bố miễn trách nhiệm: Những dữ liệu trong Bản tin này được dựa trên và dẫn xuất từ những nguồn thông tin đại chúng và được cho là đáng tin cậy; tuy nhiên chúng tôi không bảo đảm và cam kết về tính chính xác và thích hợp của các thông tin đó đối với mọi đối tượng người dùng Dữ liệu trong Bản tin có thể thay đổi mà không cần báo trước Bản tin được viết cho mục đích cung cấp thông tin, không bao gồm bất cứ một khuyến nghị mua bán nào hướng tới mọi loại công cụ tài chính và cam kết trong bất kỳ chiến lược giao dịch nào Công ty cổ phần chứng khoán Smart Invest miễn trách đối với mọi hình thức hiểu và sử dụng Bản tin.



### CÔNG TY CP CHỨNG KHOÁN SMART INVEST

Trung tâm nghiên cứu và phân tích

#### TRỤ SỞ CHÍNH:

Tòa nhà Smart Invest, Số 222 Nguyễn Lương Bằng, P.Quang Trung , Q. Đống Đa, TP. Hà Nội

**Tel:** 0243 – 5739779

**Fax:** 0243 – 5739769